



# FAENA Express LOGISTICA

## **Visión**

En el mediano y largo plazo ser quienes provean de soluciones integrales y de excelencia a nuestro clientes aprovechando la tecnología para un desarrollo sustentable y respetuoso.

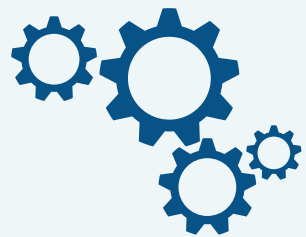
## **Misión**

Mejorar la posición de liderazgo en la industria, a través de procesos flexibles para adaptarse a las necesidades del cliente, cumpliendo cabalmente con los requerimientos de Seguridad, Salud Ocupacional y Medio Ambientales.



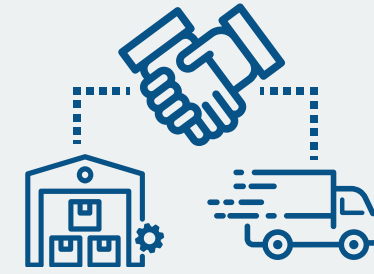
## División Servicios

Suministro ,fabricación y montaje de piping, plantas tendidos de cañerías, acueductos, gasoductos en acero carbono ,inoxidable ,especiales y HDPE



## Maestranza

Trabajos de diseño, fabricación y montaje.



## División Logística

Retiro y entrega express de materiales e insumos a todo Chile



## Ferretería

Abastecimiento integral de materiales e insumos para industria y minería

# División Servicios

## Seguridad y Salud Ocupacional

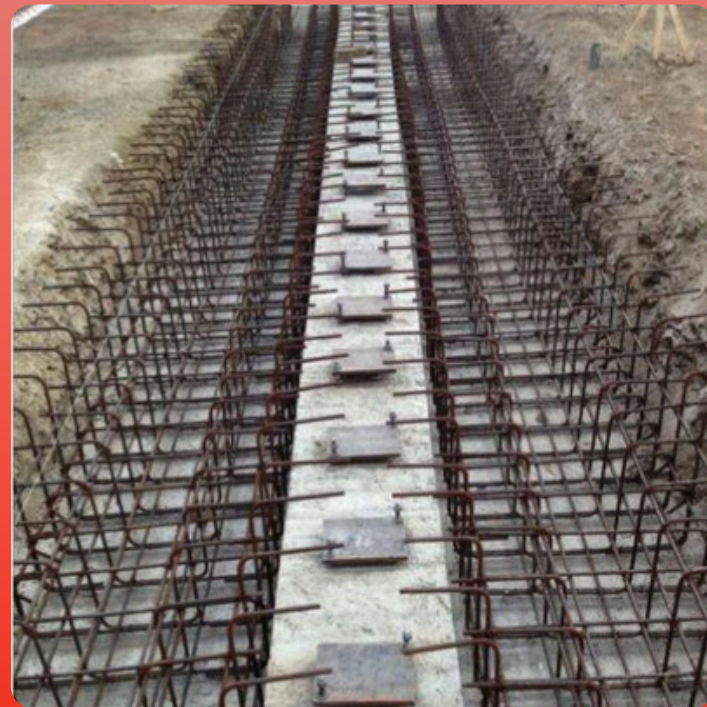
Responsables de mantener los altos estándares de S&SO, mentalidad Cero, valores de la seguridad y el autocuidado

## Capacidad Logística y Calidad de Productos

Espacio físico de almacenamiento, sistema de transporte propio, procedimiento de trabajo y control

## Planificación y Control de Servicios

Carta Gantt, controles HH, Informe de avance e informe de recursos



# División Logística

Especialistas en abastecimiento  
de faenas mineras y proyectos  
industriales.

Apoyamos en la gestión de compra de  
maquinara y equipos



# Maestranza

## Mantenimiento de Equipos Rodantes

Reparación de flotas de equipos, basado en la confiabilidad y disponibilidad. Mantenimiento de equipos de Alto Tonelaje. Reparación y cambio de planchas de Baldes, Palas y Tolvas. Barrenado de Alojamiento.

## Proyectos Industriales

Ingeniería y evaluación de proyectos en mecánica, piping, estructural, obras civiles y sanitaria. Fabricación de piezas y partes de maquinarias, correas transportadoras, entre otros. Mantenimiento Industrial. Montaje y Obras Civiles.

## Diseño e Ingeniería

Diseños mecánicos, civiles y estructurales, como también en cálculo y análisis mediante método de elementos finitos.

28-02-2013, 9:18:12

23,82 Max

19,06

14,29

9,53

4,77

0 Min



Min: 0 MPa

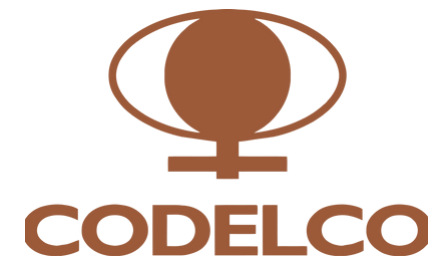


# Principales Clientes

**FAENA**  
**Express**  
LOGÍSTICA



- Municipalidad de Los Andes
- Municipalidad de Catemu
- Municipalidad Puchuncavi
- Llay Llay
- Villa Alemana



- Andina
- Ventana
- Chuquicamata
- Salvador
- El teniente



- Los Bronces
- El Soldado
- Las Tórtolas
- Chagres



- Pirque



# Certificaciones



# Información de Contacto



**Sr. Alejandro Derderian**

**Gerente General**

 **+56 9 9630 0090**


 **a.derderian@faenaexpress.cl**

**Sr. Hector Sánchez**

**Gerente de Proyectos**

 **+ 56 9 6249 0601**

 **h.sanchez@faenaexpress.cl**

 **El Arrayán, parcela 01,  
Catemu, V Región**

**[www.faenaexpress.cl](http://www.faenaexpress.cl)**

